



Georg-August-Universität

Prof. Dr. Wolfgang May (PERSÖNLICH)

Auswertungsbericht Lehrveranstaltungsevaluation an die Lehrenden

Sehr geehrte/r Frau/Herr Prof. Dr. May,

Sie erhalten hier die Ergebnisse der automatisierten Auswertung der Lehrveranstaltungsevaluation zur Veranstaltung Praktikum Datenbanken und SQL

Im Auswertungsbericht werden die Histogramme, Mittelwerte und Standardabweichungen aller einzelnen Fragen aufgelistet.

Bei der Mehrzahl der Fragen hatten die Studierenden die Möglichkeit, auf einer 7-stufigen Skala mit den Polen "trifft zu" und "trifft nicht zu" zu antworten. Dabei kennzeichnet die Auswahl auf der rechten Seite aus Sicht der Studierenden eine maximale Veranstaltungsgüte, die Auswahl auf der linken Seite eine minimale Veranstaltungsgüte. (Dies gilt in fast allen Fällen. Es gibt vereinzelt Fragen, bei denen das Optimum in der Mitte liegt.)

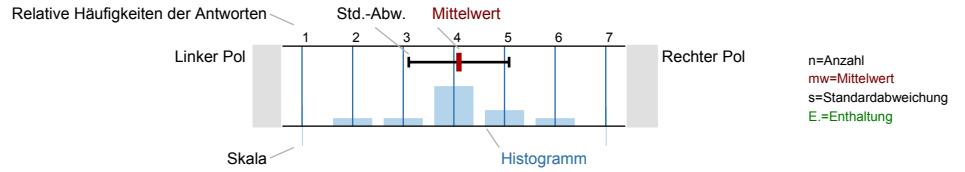
Am Ende dieses Berichts finden Sie die handschriftlichen freien Kommentare als gescannte Bilder, soweit die Studierenden solche Kommentare abgegeben haben.

Mit freundlichen Grüßen
Ihre Evasys-Administration



Auswertungsteil der geschlossenen Fragen

Legende
Fragetext



Fragen zu Studium und Person

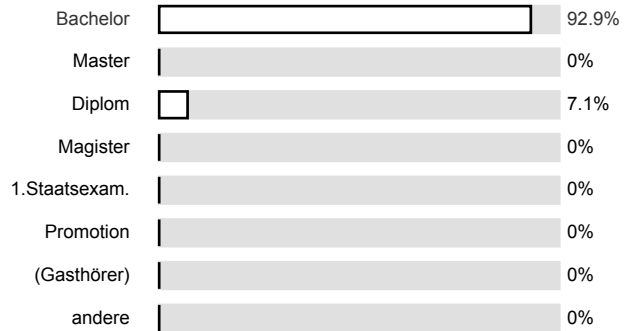
1.1) Mein Geschlecht ist

n=14



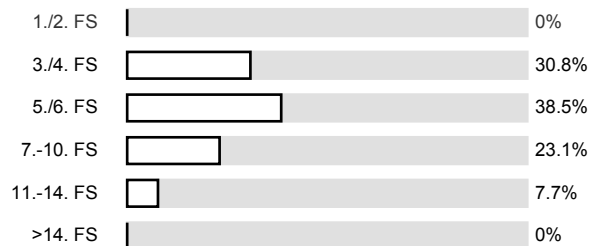
1.2) Mein angestrebter Abschluss in diesem Studiengang ist

n=14



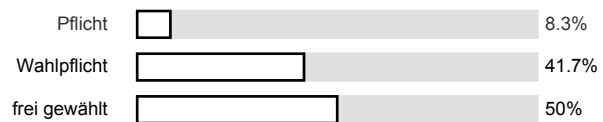
1.3) Ich studiere im (FS = Fachsemester)

n=13



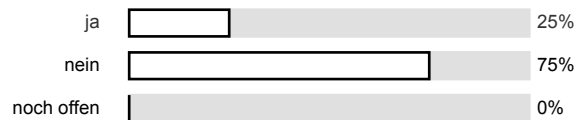
1.4) Die Lehrveranstaltung ist für mich

n=12



1.5) Ich habe diese Veranstaltung als Schlüsselkompetenz-Angebot gewählt.

n=12



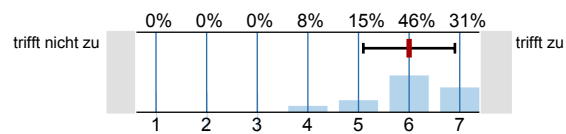
1.6) Meine Hochschulzugangsberechtigung habe ich erworben in

n=13



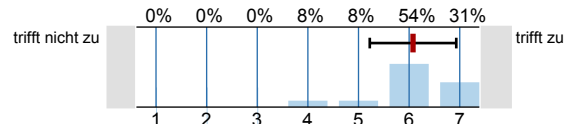
Fragen zu Lehrveranstaltung (LV) und Lehrperson

2.1) Die LV ist inhaltlich gut strukturiert.



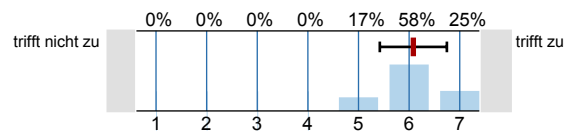
n=13
mw=6
s=0.9

2.2) In dieser LV lerne ich viel.



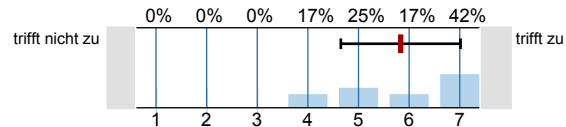
n=13
mw=6.1
s=0.9

2.3) Die Lehrperson knüpft in den Sitzungen an das von ihr bereits vermittelte Wissen an.



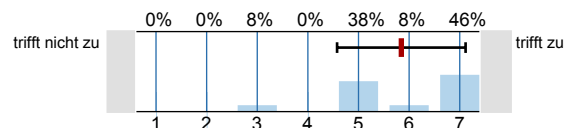
n=12
mw=6.1
s=0.7
E.=1

2.4) Die Lernziele wurden klar formuliert.



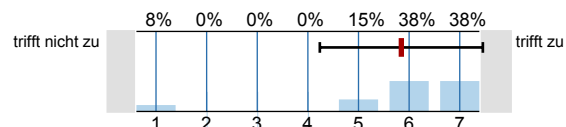
n=12
mw=5.8
s=1.2

2.5) In einer der ersten Sitzungen wurden die Anforderungen an die Studierenden klar formuliert.



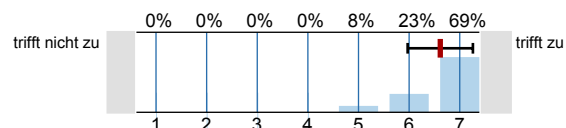
n=13
mw=5.8
s=1.3

2.6) Die Lernhilfen (z.B. Skript, Angebote in StudIP, Literaturhinweise) sind für mich nützlich.



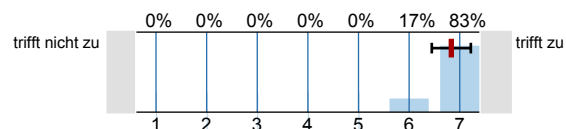
n=13
mw=5.8
s=1.6

2.7) Die Lehrperson ist auch außerhalb der einzelnen Sitzungen gut ansprechbar.



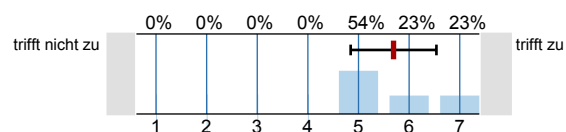
n=13
mw=6.6
s=0.7

2.8) Für die Arbeitsphasen der LV gibt es strukturierende Arbeitsblätter bzw. schriftliche Arbeitsaufträge.



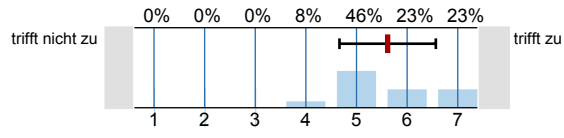
n=12
mw=6.8
s=0.4

2.9) Die Aufgaben waren klar u. verständlich formuliert.



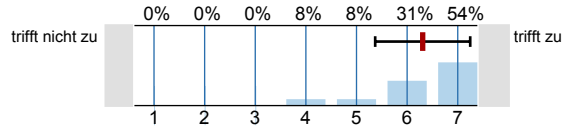
n=13
mw=5.7
s=0.9

2.10) Die Erklärungsschritte der Lehrperson kann ich nachvollziehen.



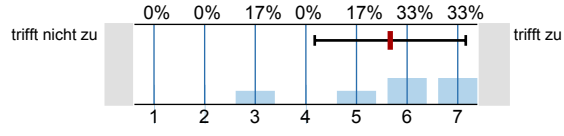
n=13
mw=5.6
s=1

2.11) Die Aufgaben haben zur selbständigen Arbeit angeregt.



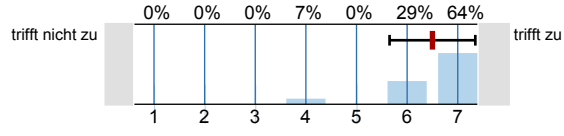
n=13
mw=6.3
s=0.9

2.12) Inhalte und Ziele der Beiträge der Studierenden zur LV sind klar formuliert.



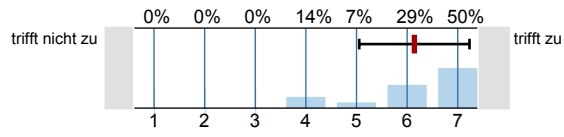
n=6
mw=5.7
s=1.5
E.=8

2.13) Die für die LV relevante Ausrüstung / Ausstattung ist in ausreichender Menge sowie guter Qualität vorhanden.



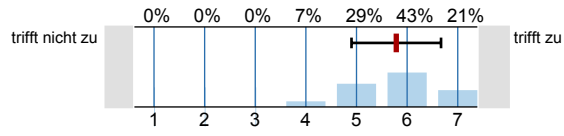
n=14
mw=6.5
s=0.9

2.14) In der LV sind Theorie und Praxis gut aufeinander abgestimmt.



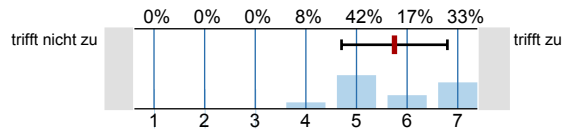
n=14
mw=6.1
s=1.1

2.15) Die LV hat mein Interesse an dem Thema gefördert.



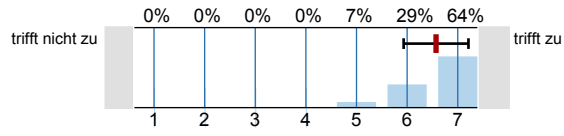
n=14
mw=5.8
s=0.9

2.16) Die in der LV erworbenen überfachlichen Kompetenzen schätze ich als nützlich für meinen späteren Beruf ein.



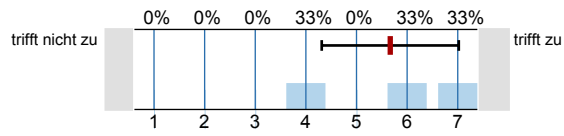
n=12
mw=5.8
s=1.1
E.=1

2.17) Die Lehrperson ist im Umgang mit den Studierenden freundlich und fair.



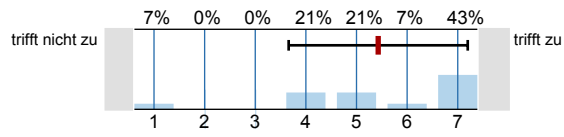
n=14
mw=6.6
s=0.6

2.18) Die LV ist mit den anderen Veranstaltungen des Moduls inhaltlich abgestimmt.



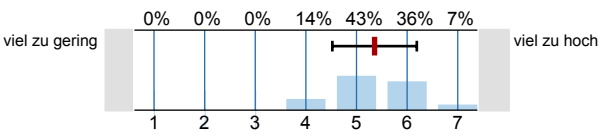
n=6
mw=5.7
s=1.4
E.=8

2.19) Ich bereite mich für die LV regelmäßig vor oder nach.



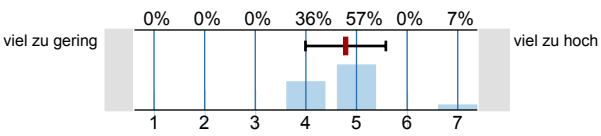
n=14
mw=5.4
s=1.8

2.20) Mein Arbeitsaufwand für die LV ist



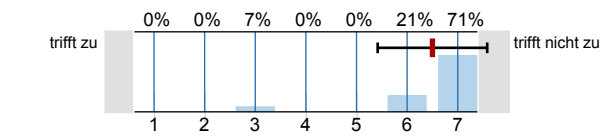
n=14
mw=5.4
s=0.8

2.21) Das inhaltliche Niveau der LV erscheint mir



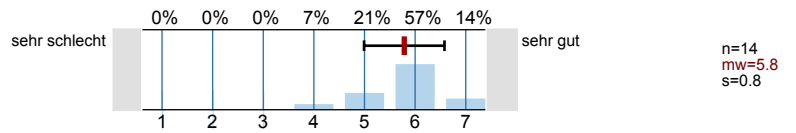
n=14
mw=4.8
s=0.8

2.22) Die Lehrperson lässt sich oft vertreten.



n=14
mw=6.5
s=1.1

2.23) In einem Gesamturteil bewerte ich die LV als



Möglichkeit für frei formulierte Fragen der Lehrperson

Wenn die Lehrperson zusätzlich Fragen an Sie stellen möchte, können untenstehende Felder für die Beantwortung genutzt werden. Fragen (1) bis (3) werden von der Lehrperson bekannt gegeben (auf Tafel, Folie, Zusatzblatt ...).

3.1) Frage 1 der Lehrperson

Es wird keine Auswertung angezeigt, da die Anzahl der Antworten zu gering ist.

3.2) Frage 2 der Lehrperson

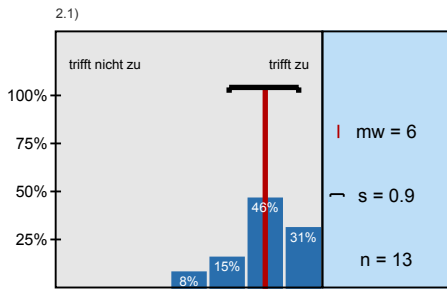
Es wird keine Auswertung angezeigt, da die Anzahl der Antworten zu gering ist.

3.3) Frage 3 der Lehrperson

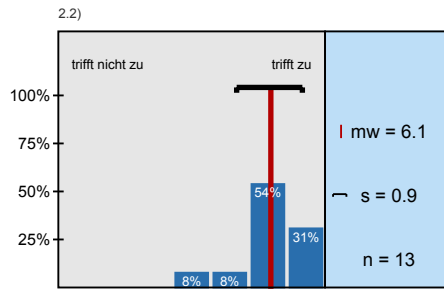
Es wird keine Auswertung angezeigt, da die Anzahl der Antworten zu gering ist.

Freitextfeld

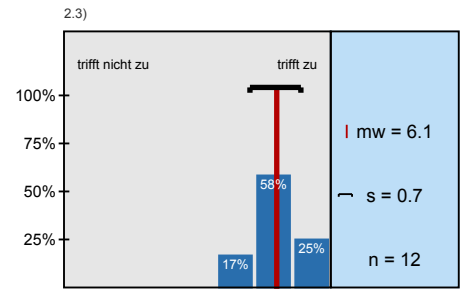
Histogramme zu den Skalafragen



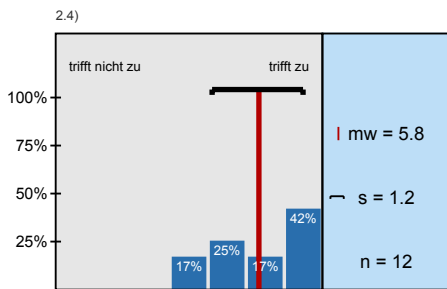
Die LV ist inhaltlich gut strukturiert.



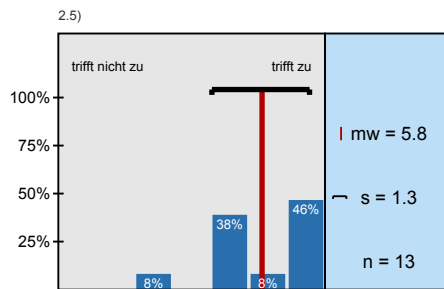
In dieser LV lerne ich viel.



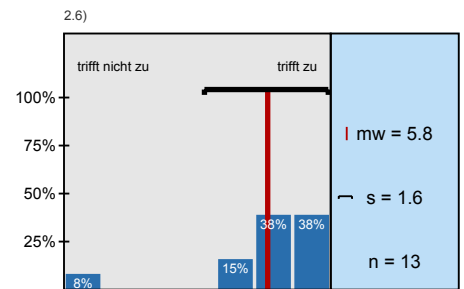
Die Lehrperson knüpft in den Sitzungen an das von ihr bereits vermittelte Wissen an.



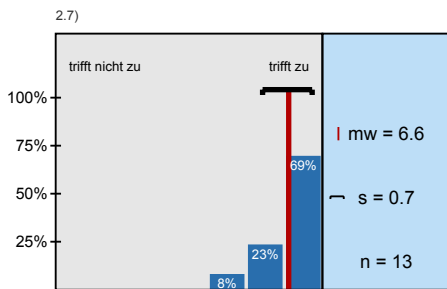
Die Lernziele wurden klar formuliert.



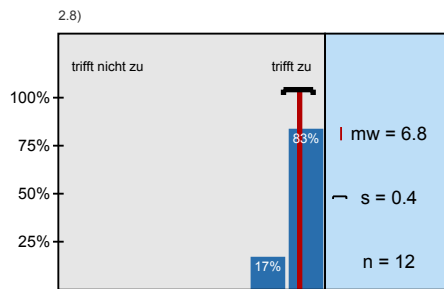
In einer der ersten Sitzungen wurden die Anforderungen an die Studierenden klar.



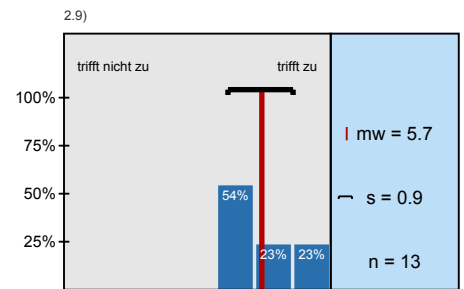
Die Lernhilfen (z.B. Skript, Angebote in StudIP, Literaturhinweise) sind für mich nützlich.



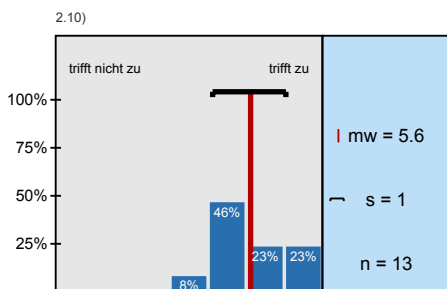
Die Lehrperson ist auch außerhalb der einzelnen Sitzungen gut ansprechbar.



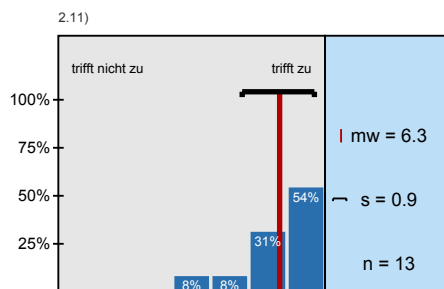
Für die Arbeitsphasen der LV gibt es strukturierende Arbeitsblätter bzw. schriftliche.



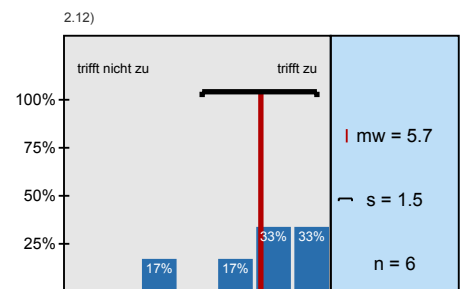
Die Aufgaben waren klar u. verständlich formuliert.



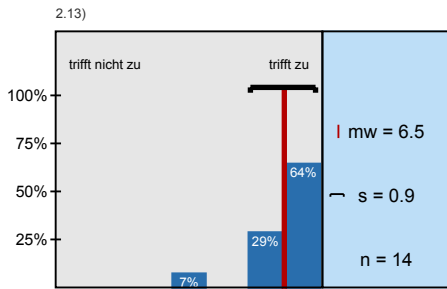
Die Erklärungsschritte der Lehrperson kann ich nachvollziehen.



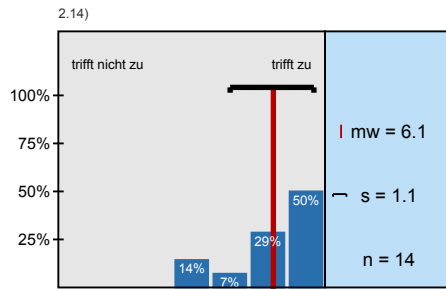
Die Aufgaben haben zur selbständigen Arbeit angeregt.



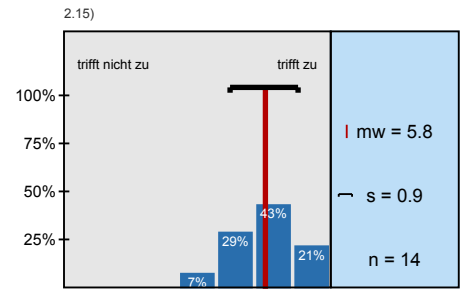
Inhalte und Ziele der Beiträge der Studierenden zur LV sind klar formuliert.



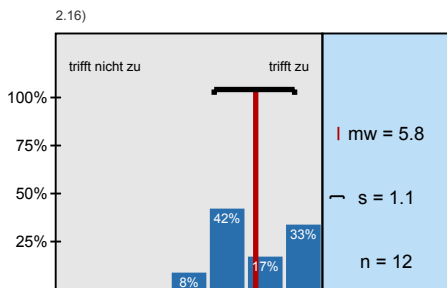
Die für die LV relevante Ausrüstung / Ausstattung ist in ausreichender Menge sowie



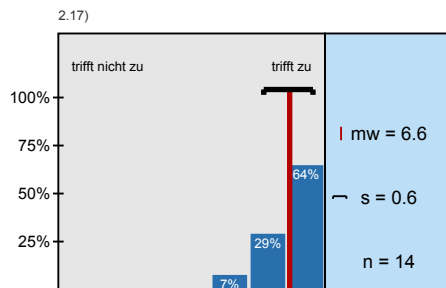
In der LV sind Theorie und Praxis gut aufeinander abgestimmt.



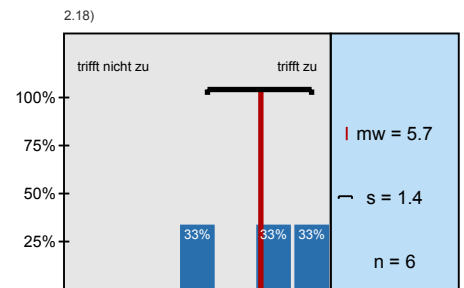
Die LV hat mein Interesse an dem Thema gefördert.



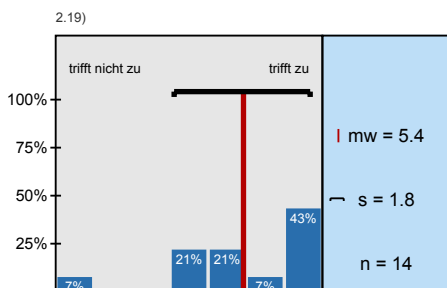
Die in der LV erworbenen überfachlichen Kompetenzen schätze ich als nützlich für



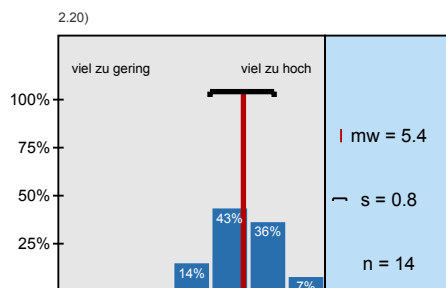
Die Lehrperson ist im Umgang mit den Studierenden freundlich und fair.



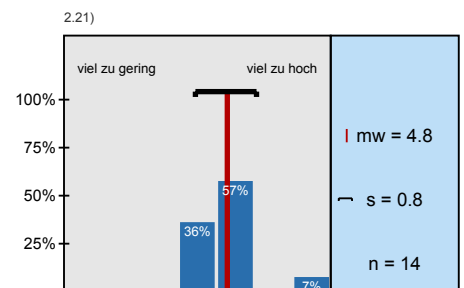
Die LV ist mit den anderen Veranstaltungen des Moduls inhaltlich abgestimmt.



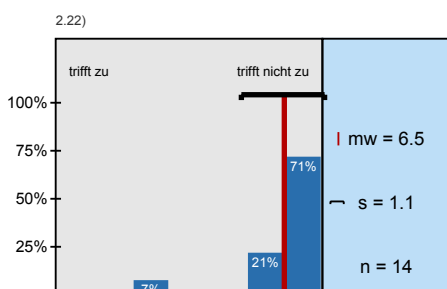
Ich bereite mich für die LV regelmäßig vor oder nach.



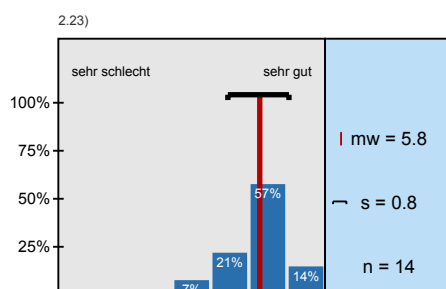
Mein Arbeitsaufwand für die LV ist



Das inhaltliche Niveau der LV erscheint mir



Die Lehrperson lässt sich oft vertreten.



In einem Gesamturteil bewerte ich die LV als

Profillinie

Teilbereich: Lehrevaluation
 Name der/des Lehrenden: Prof. Dr. Wolfgang May
 Titel der Lehrveranstaltung: Praktikum Datenbanken und SQL
 (Name der Umfrage)

