



Electric Paper

Herr
Prof. Dr. rer. nat. Wolfgang May (PERSÖNLICH)

Auswertungsbericht Lehrveranstaltungsevaluation an die Lehrenden

Sehr geehrte/r Frau/Herr Prof. Dr. rer. nat. May,

Sie erhalten hier die Ergebnisse der automatisierten Auswertung der Lehrveranstaltungsevaluation zur Veranstaltung W 1240 - Datenbanken im WS06/07

Fragebogen Typ ELAN021:


Der zuerst angegebene Globalindikator setzt sich aus folgenden Skalen des Fragebogens zusammen:

Als nächstes werden die einzelnen Mittelwerte der oben genannten Skalen aufgeführt.

Im zweiten Teil des Auswertungsberichts werden die Mittelwerte aller einzelnen Fragen aufgelistet.

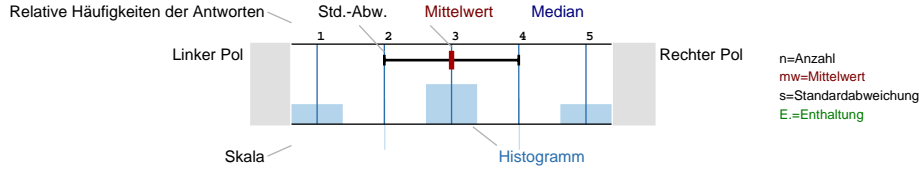
Der Wert 1 kennzeichnet aus Sicht der Studierenden eine maximale Veranstaltungsgüte, der Wert 5 eine minimale Veranstaltungsgüte.

Prof. Dr. rer. nat. Wolfgang May
 W 1240 - Datenbanken
 Erfasste Fragebögen = 14



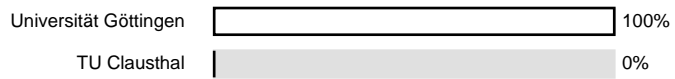
Auswertungsteil der geschlossenen Fragen

Legende
 Fragetext

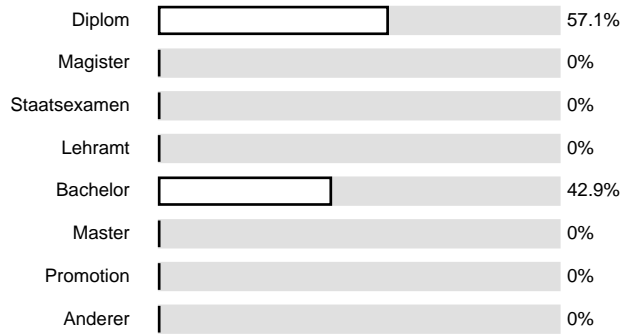


Biographische Angaben

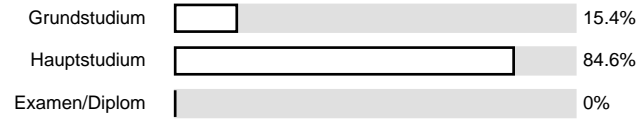
An welcher Hochschule studieren Sie? n=14



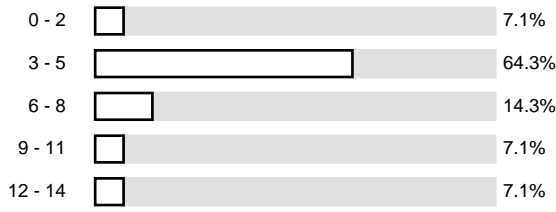
Bitte geben Sie den von Ihnen angestrebten Abschluss an: n=14



In welcher Phase Ihres Studiums befinden Sie sich? n=13

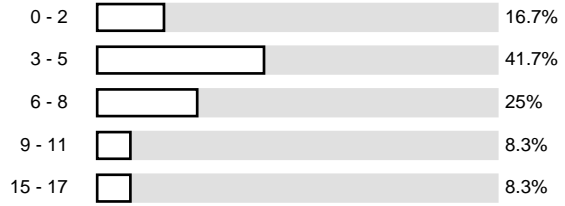


In welchem Fachsemester sind Sie? n=14



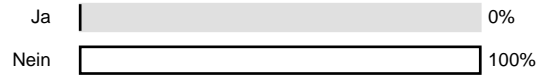
In welchem Hochschulsesemester sind Sie?

n=12



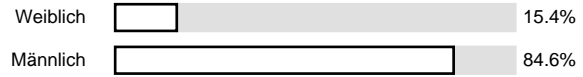
Haben Sie bereits ein Hochschulstudium erfolgreich abgeschlossen?

n=13



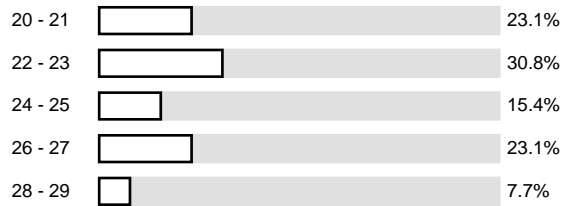
Sie sind:

n=13



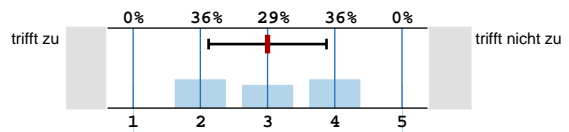
Wieviele Jahre sind Sie alt?

n=13



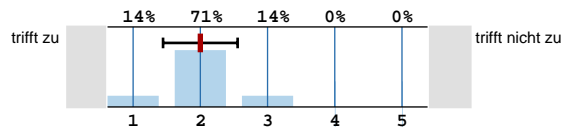
Qualität der Vorlesung

Die Lehrveranstaltung ist motivierend, anregend und lebendig.



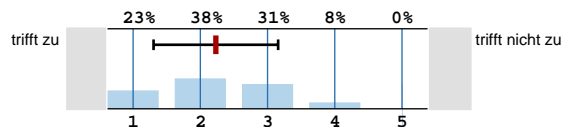
n=14
mw=3
s=0.88

Die Vorlesung ist gut strukturiert.



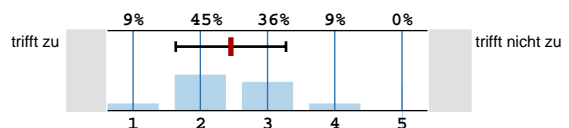
n=14
mw=2
s=0.55

Ich bekomme die Erklärungen, die ich zum Verständnis brauche.



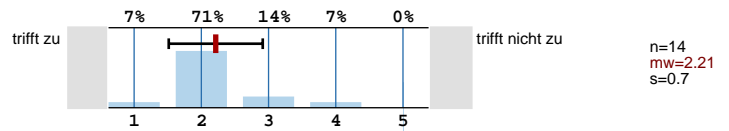
n=13
mw=2.23
s=0.93
E.=1

Es gibt genügend Angebote an Beratung und Sprechstunden für mich.

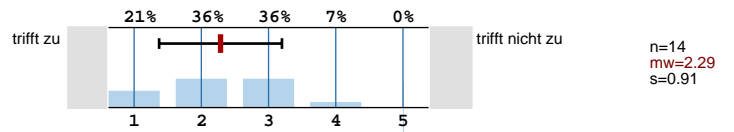


n=11
mw=2.45
s=0.82
E.=2

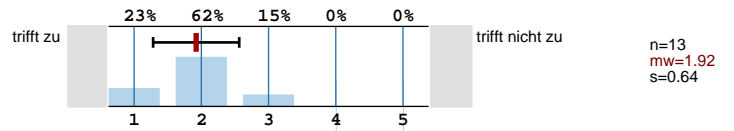
Der Schwierigkeitsgrad der Vorlesung war angemessen.



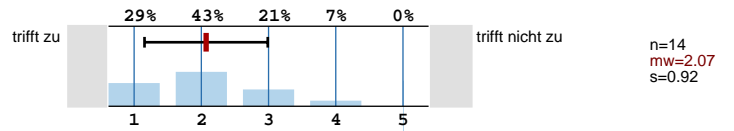
Das Tempo der Vorlesung war angemessen.



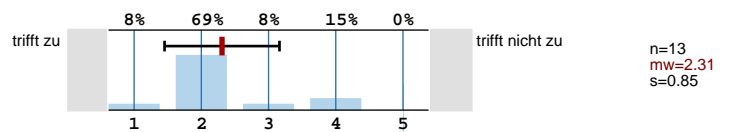
Die eingesetzten Formen der Lehre (Diskussion, Tafel und Kreide, Präsentation, Frontalvortrag,...) erleichtern das Lernen.



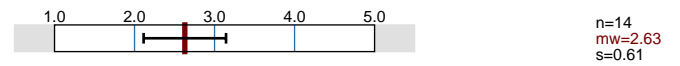
Die Hilfsmittel zur Unterstützung des Lernens (z.B. Folien, Aufzeichnungen, Literatur) sind ausreichend vorhanden.



Die Hilfsmittel sind verständlich und übersichtlich gestaltet.

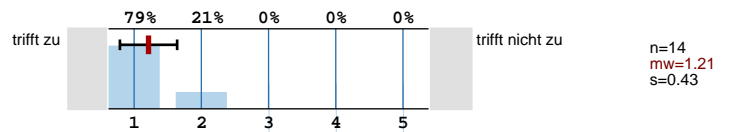


Welche "Schulnote" würden Sie der Veranstaltung geben?

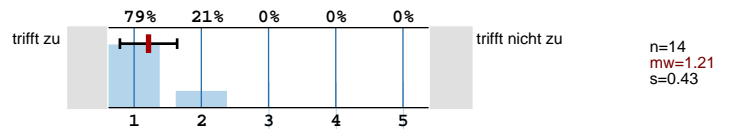


Qualität des Dozenten

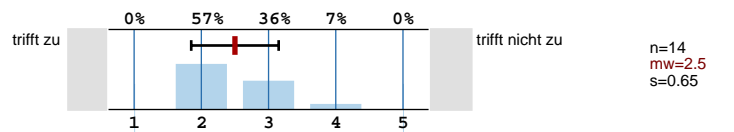
Die/Der Lehrende ist gut vorbereitet.



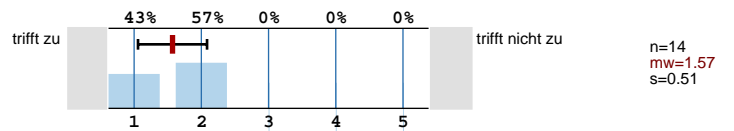
Die/Der Lehrende hält die Vorlesung sichtlich gern.



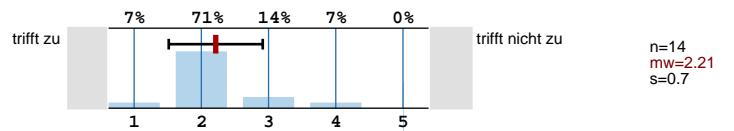
Die/Der Lehrende gestaltet die Vorlesung interessant.



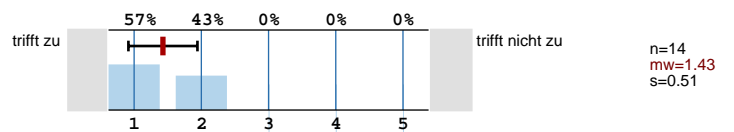
Die/Der Lehrende ist im Umgang mit den Studierenden freundlich, aufgeschlossen und respektvoll.



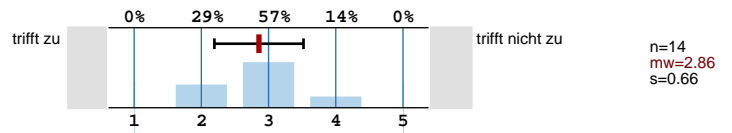
Die/Der Lehrende kann komplizierte Sachverhalte verständlich machen.



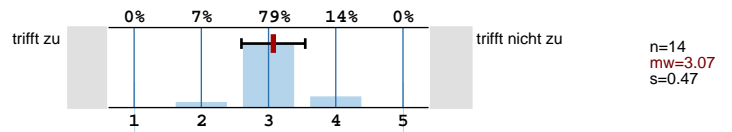
Die/Der Lehrende bleibt am Thema der Vorlesung.



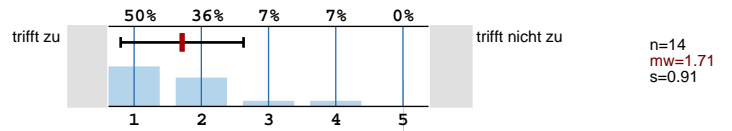
Die/Der Lehrende fördert mein Interesse am Themenbereich.



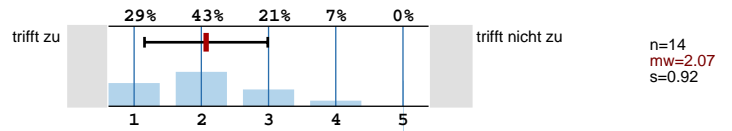
Die/Der Lehrende motiviert zur Mitarbeit.



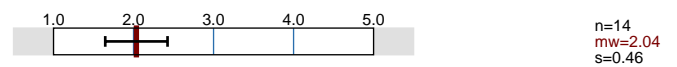
Die/Der Lehrende geht auf Zwischenfragen ein.



Die/Der Lehrende steht nach der Vorlesung für Fragen zur Verfügung.



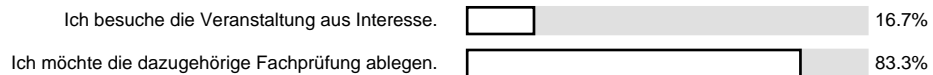
Welche "Schulnote" würden Sie dem Dozenten geben?



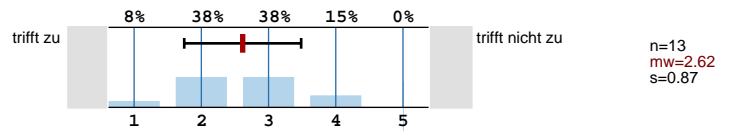
Lernerfolg und Leistungsverhalten

Was sind die Gründe für Ihre Teilnahme an dieser Veranstaltung?

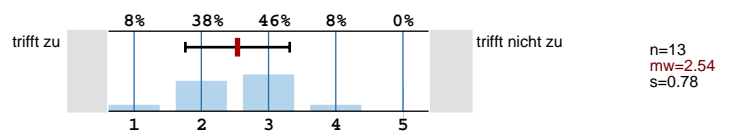
n=12



Die Anforderungen entsprechen meinem Leistungsstand.

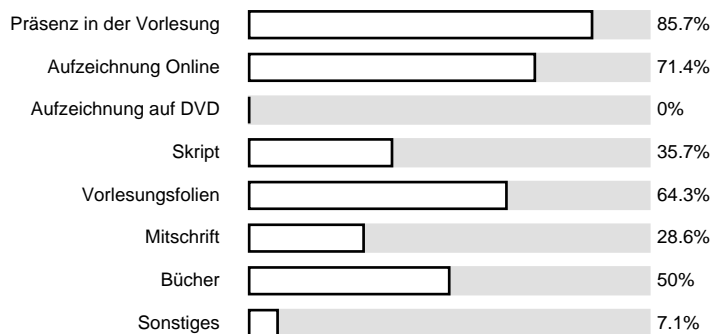


Ich habe in dieser Lehrveranstaltung viel gelernt.



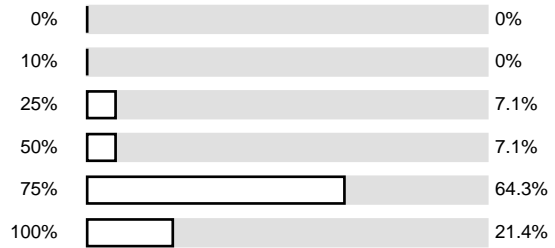
Welche Hilfsmittel haben Sie verwendet, um den Lehrstoff zu erfassen?

n=14



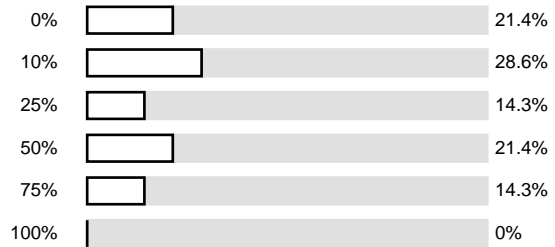
Wie viel Prozent der angebotenen Termine der Veranstaltung haben Sie besucht? (bis zu ...%)

n=14



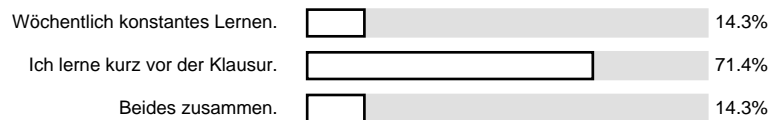
Wie viel Prozent der Vorlesungsaufzeichnung haben Sie angeschaut?

n=14



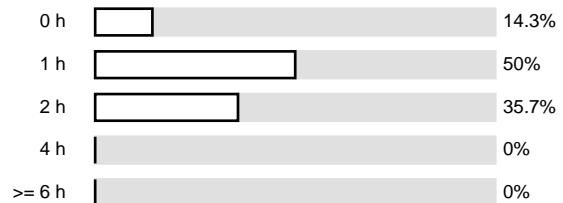
Welchen Lernstil bevorzugen Sie?

n=14



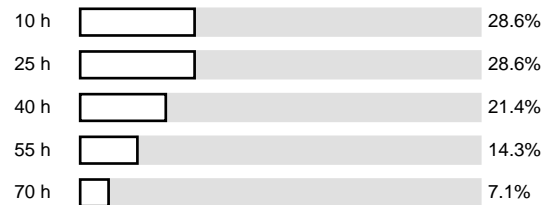
Wie viele Stunden pro Woche haben Sie bisher in der Regel zur Vor- und Nachbereitung dieser Lehrveranstaltung verwendet?

n=14



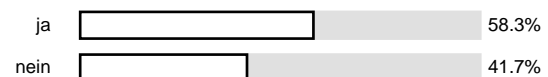
Wie viele Stunden pro Woche verwenden Sie in der Regel für Ihr Studium? (bis zu ...h)

n=14



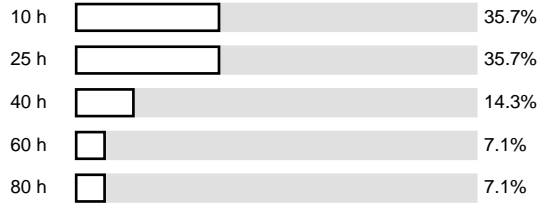
Meinen Sie, dass der derzeitige Arbeitsaufwand zu einem erfolgreichen Abschluss der Lehrveranstaltung führt?

n=12



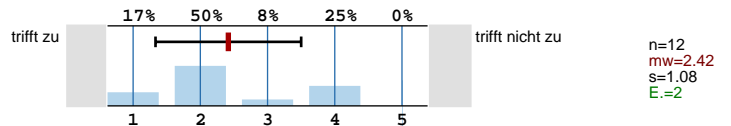
Wie schätzen Sie den noch erforderlichen Arbeitsaufwand für die Prüfungsvorbereitung ein? (bis zu ...h)

n=14

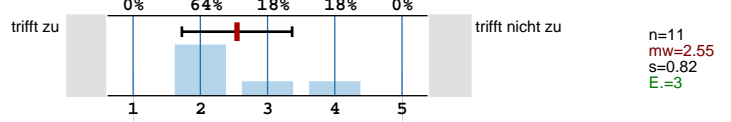


Übungen (nur falls angeboten)

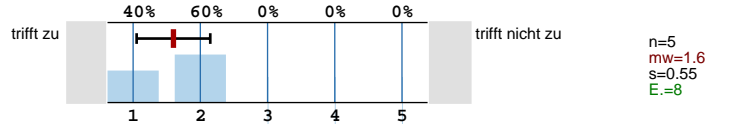
Die Übungen waren gut auf die Vorlesung abgestimmt.



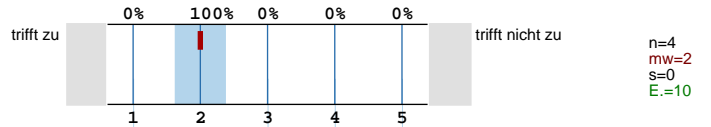
Es gab genügend Zeit zur Diskussion der Aufgaben.



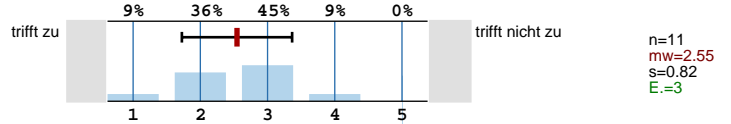
Die Korrekturen der Übungsblätter waren hilfreich und informativ.



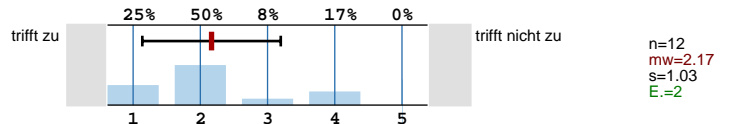
Die Korrekturen waren fehlerfrei.



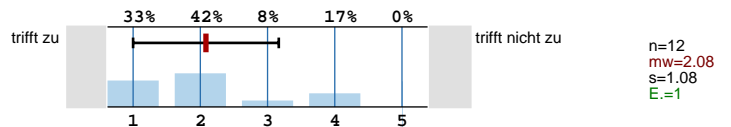
Die Veranstaltung hat mir geholfen, den Stoff besser zu verstehen.



Der Bezug zur Vorlesung ist erkennbar.

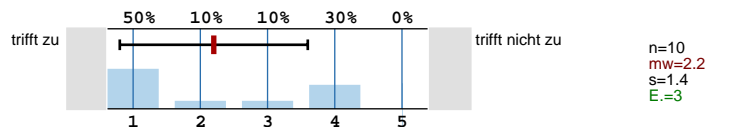


Die Musterlösungen waren verständlich.

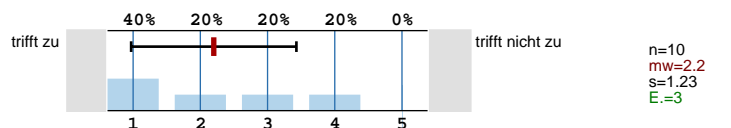


Übungsleiterin / Übungsleiter (nur falls angeboten)

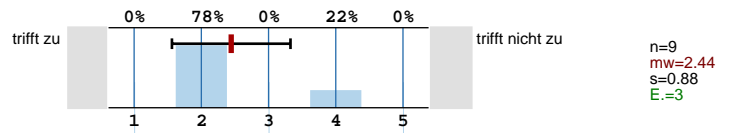
Die/Der Lehrende nimmt die Lehre ernst.



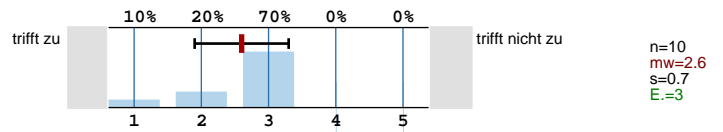
Die/Der Lehrende ist gut vorbereitet.



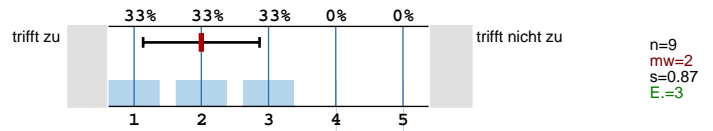
Die/Der Lehrende kann komplizierte Sachverhalte verständlich machen.



Die/Der Lehrende motiviert zur Mitarbeit.



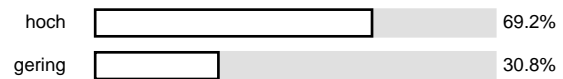
Die/Der Lehrende geht auf Zwischenfragen ein.



Teleteaching / Technik

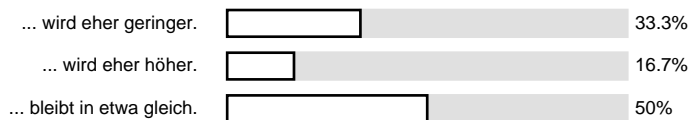
Wie beurteilen Sie allgemein den Zusatznutzen des Einsatzes von digitalen Medien im Rahmen von Lehrveranstaltungen?

n=13



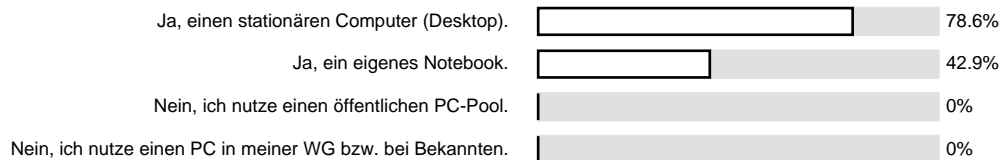
Wie schätzen Sie den Einfluss des Einsatzes digitaler Medien in der Lehre (z.B. Lernplattformen, etc.) auf den Zeitaufwand für Ihr Studium? Der Zeitaufwand ...

n=12



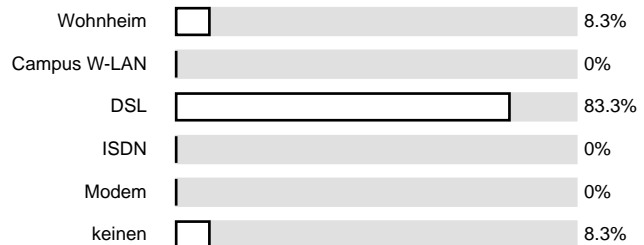
Verfügen Sie über einen eigenen PC?

n=14



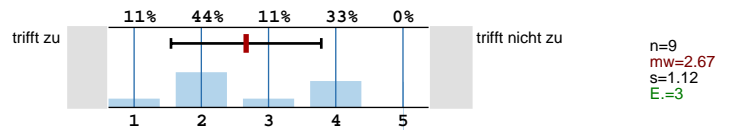
Über welchen Internetanschluss verfügen Sie?

n=12

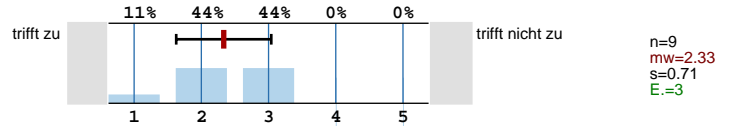


Übertragung der Vorlesung

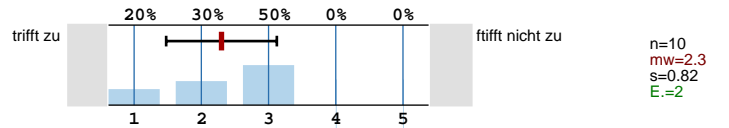
Die Qualität der Übertragung ist gut.



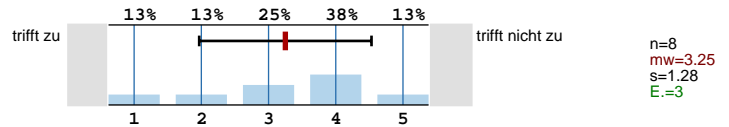
Der Professor ist in der Übertragung gut zu verstehen.



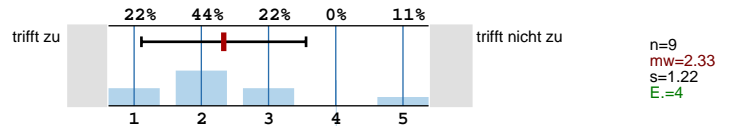
Die Möglichkeiten für Wortmeldungen sind ausreichend.



Eine übertragene Veranstaltung ist gleichwertig zu einer lokalen.

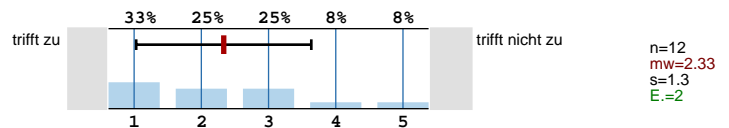


Es ist wichtig, den Professor abwechselnd auch vor Ort zu haben.

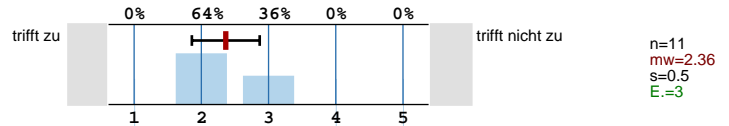


Aufzeichnung der Vorlesung

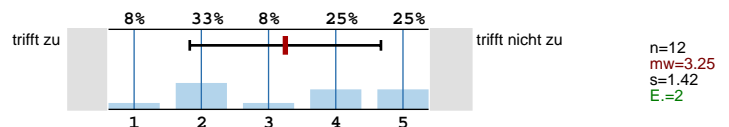
Es sollte eine Video-Aufzeichnung angeboten werden.



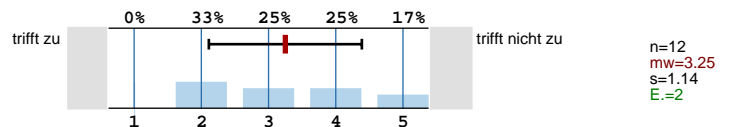
Die Qualität der Aufzeichnung ist gut.



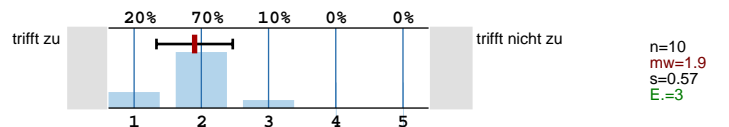
Die Wiedergabe der Aufzeichnungen funktioniert ohne Probleme.



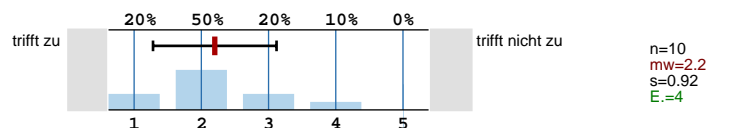
Das Videobild in der Aufzeichnung ist mir wichtig.



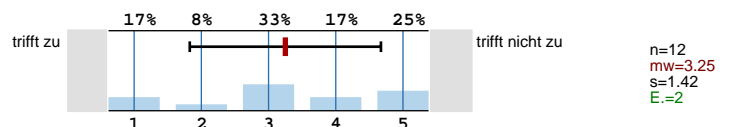
Die Aufzeichnungen sind zur regelmäßigen Nacharbeitung geeignet.



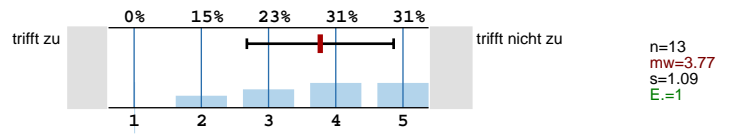
Die Aufzeichnungen sind zur Prüfungsvorbereitung geeignet.



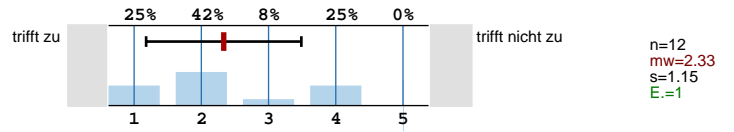
Die Aufzeichnungen können die Vorlesung weitgehend ersetzen.



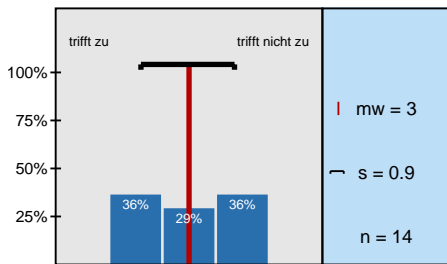
Ich ziehe die Aufzeichnungen einem ausformulierten Skript vor.



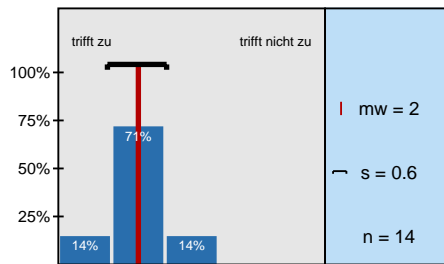
Die Aufzeichnung nimmt den Druck, alles sofort verstehen zu müssen.



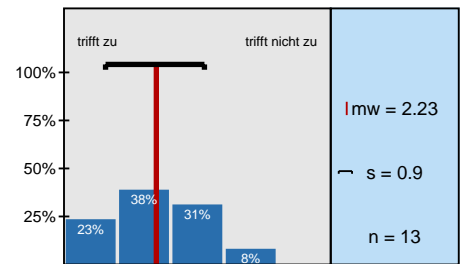
Histogramme zu den Skalafragen



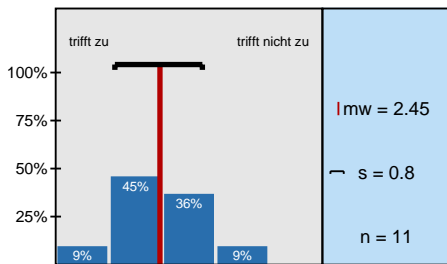
Die Lehrveranstaltung ist motivierend, anregend und lebendig.



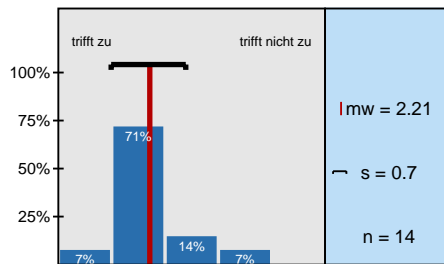
Die Vorlesung ist gut strukturiert.



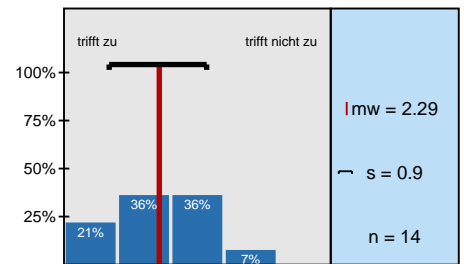
Ich bekomme die Erklärungen, die ich zum Verständnis brauche.



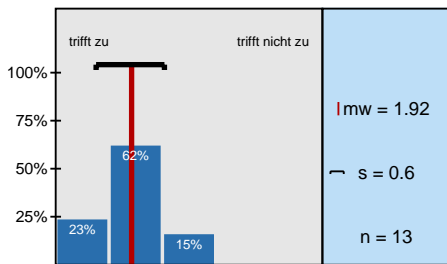
Es gibt genügend Angebote an Beratung und Sprechstunden für mich.



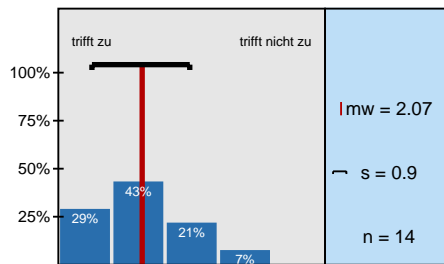
Der Schwierigkeitsgrad der Vorlesung war angemessen.



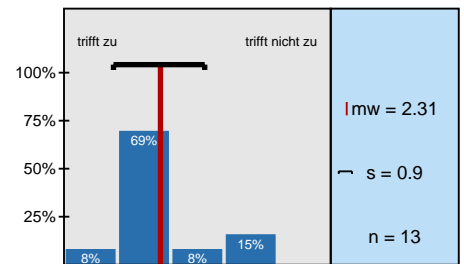
Das Tempo der Vorlesung war angemessen.



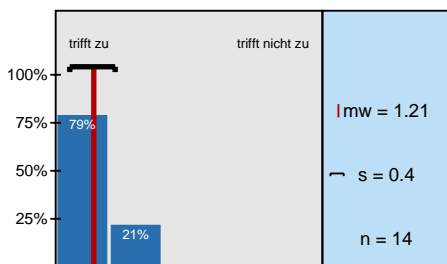
Die eingesetzten Formen der Lehre (Diskussion, Tafel und Kreide, Präsentation, ...)



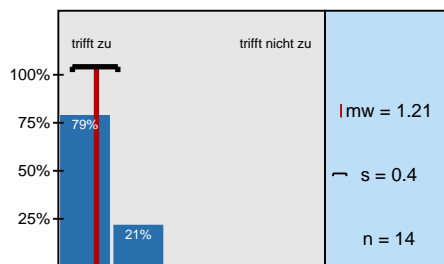
Die Hilfsmittel zur Unterstützung des Lernens (z.B. Folien, Aufzeichnungen, Literatur) sind



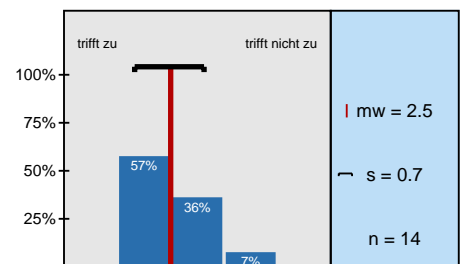
Die Hilfsmittel sind verständlich und übersichtlich gestaltet.



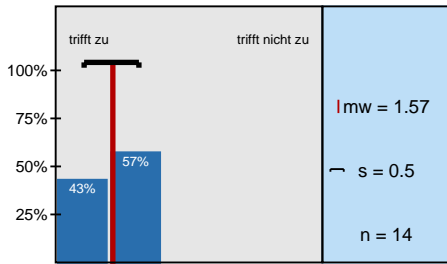
Die/Der Lehrende ist gut vorbereitet.



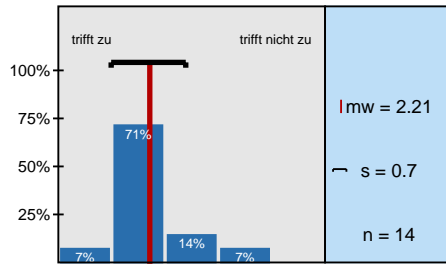
Die/Der Lehrende hält die Vorlesung sichtlich gern.



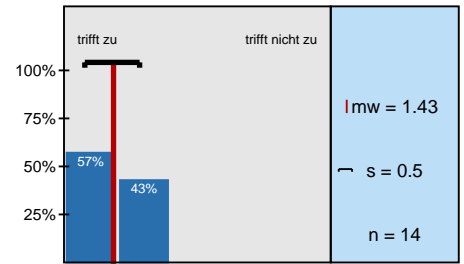
Die/Der Lehrende gestaltet die Vorlesung interessant.



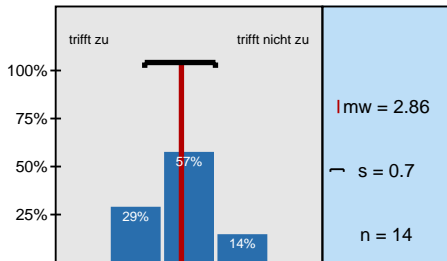
Die/Der Lehrende ist im Umgang mit den Studierenden freundlich, aufgeschlossen und



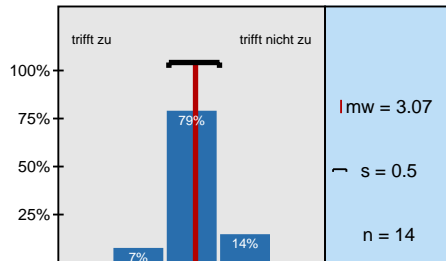
Die/Der Lehrende kann komplizierte Sachverhalte verständlich machen.



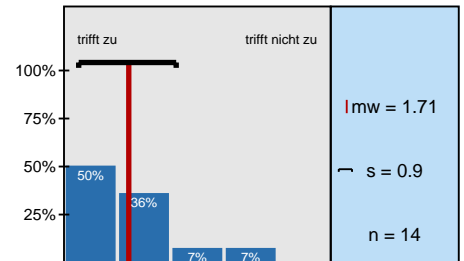
Die/Der Lehrende bleibt am Thema der Vorlesung.



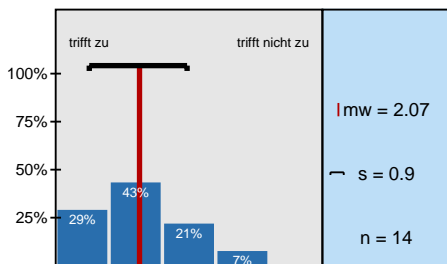
Die/Der Lehrende fördert mein Interesse am Themenbereich.



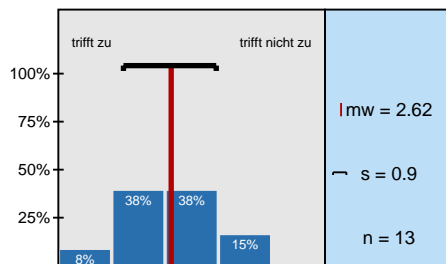
Die/Der Lehrende motiviert zur Mitarbeit.



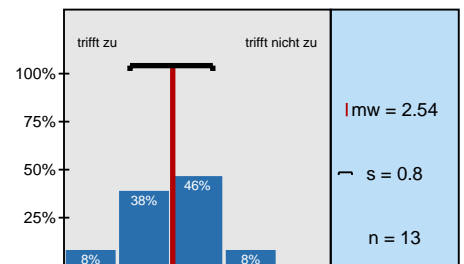
Die/Der Lehrende geht auf Zwischenfragen ein.



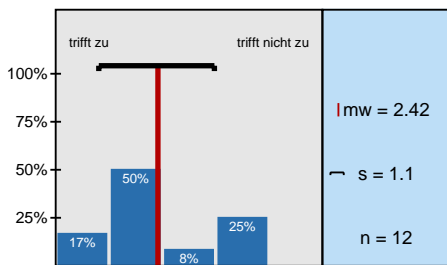
Die/Der Lehrende steht nach der Vorlesung für Fragen zur Verfügung.



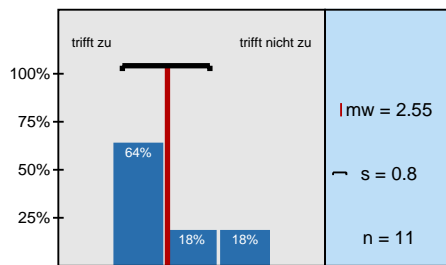
Die Anforderungen entsprechen meinem Leistungsstand.



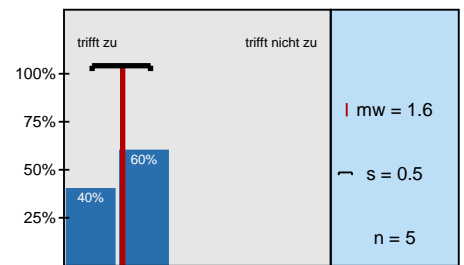
Ich habe in dieser Lehrveranstaltung viel gelernt.



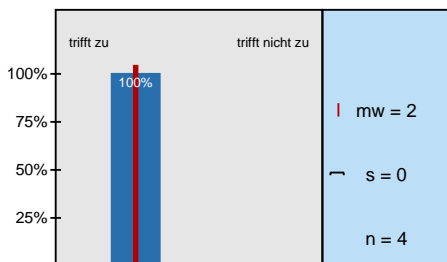
Die Übungen waren gut auf die Vorlesung abgestimmt.



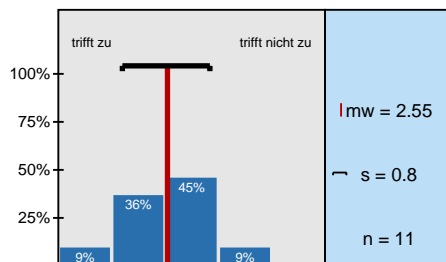
Es gab genügend Zeit zur Diskussion der Aufgaben.



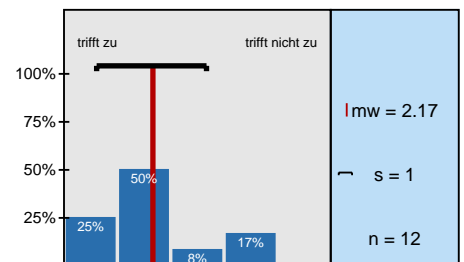
Die Korrekturen der Übungsblätter waren hilfreich und informativ.



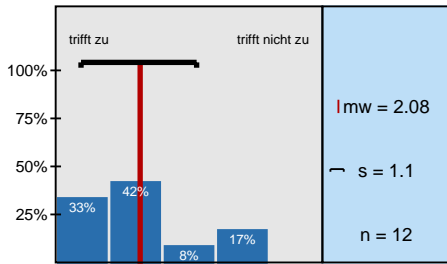
Die Korrekturen waren fehlerfrei.



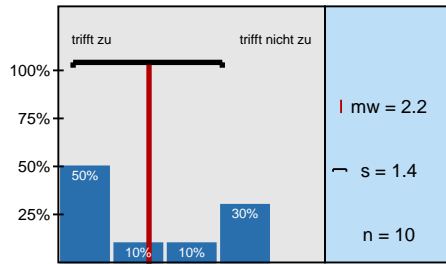
Die Veranstaltung hat mir geholfen, den Stoff besser zu verstehen.



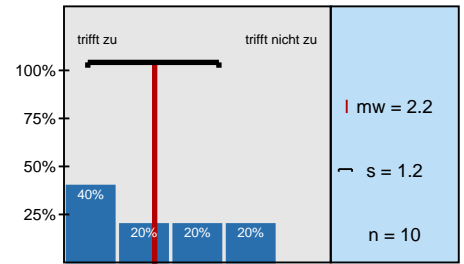
Der Bezug zur Vorlesung ist erkennbar.



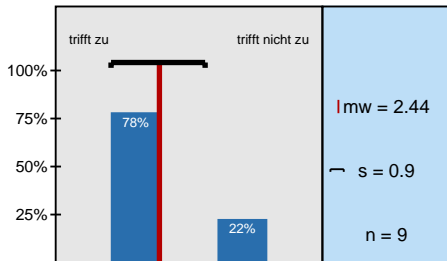
Die Musterlösungen waren verständlich.



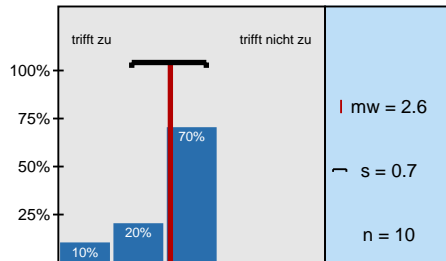
Die/Der Lehrende nimmt die Lehre ernst.



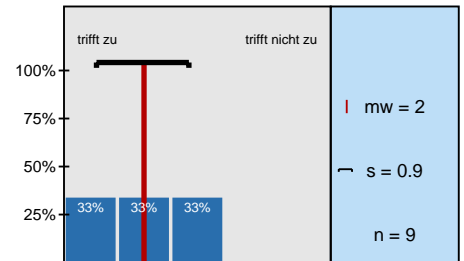
Die/Der Lehrende ist gut vorbereitet.



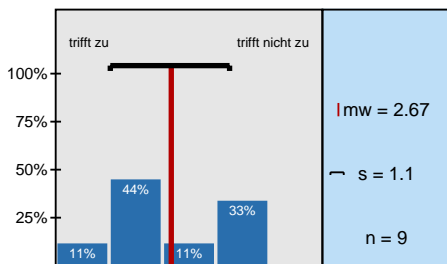
Die/Der Lehrende kann komplizierte Sachverhalte verständlich machen.



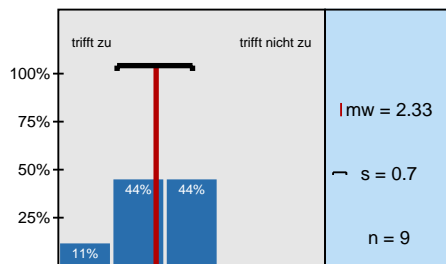
Die/Der Lehrende motiviert zur Mitarbeit.



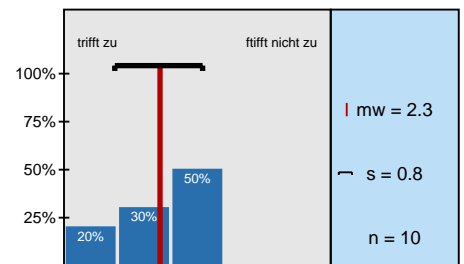
Die/Der Lehrende geht auf Zwischenfragen ein.



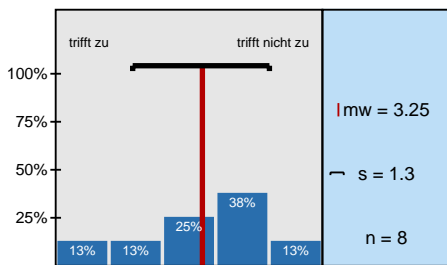
Die Qualität der Übertragung ist gut.



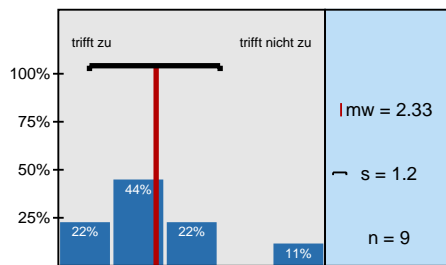
Der Professor ist in der Übertragung gut zu verstehen.



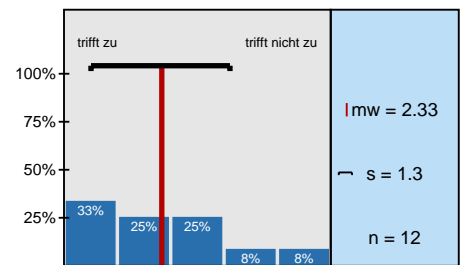
Die Möglichkeiten für Wortmeldungen sind ausreichend.



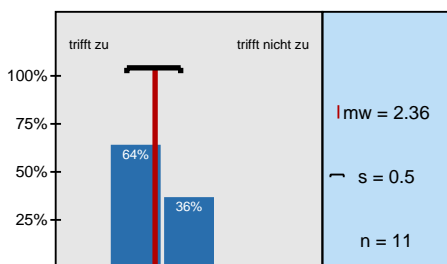
Eine übertragene Veranstaltung ist gleichwertig zu einer lokalen.



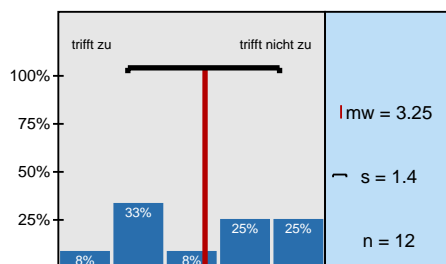
Es ist wichtig, den Professor abwechselnd auch vor Ort zu haben.



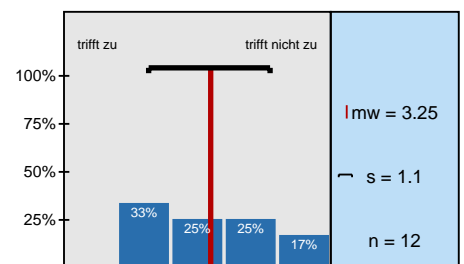
Es sollte eine Video-Aufzeichnung angeboten werden.



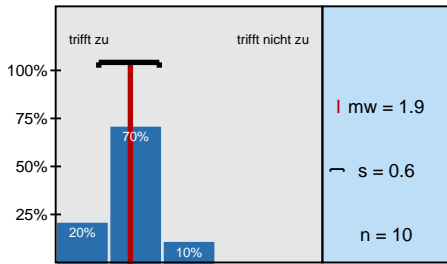
Die Qualität der Aufzeichnung ist gut.



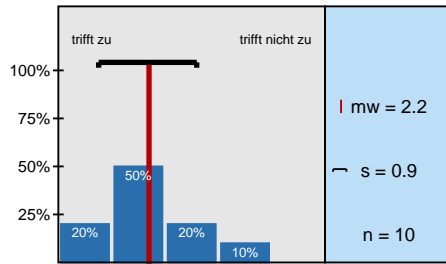
Die Wiedergabe der Aufzeichnungen funktioniert ohne Probleme.



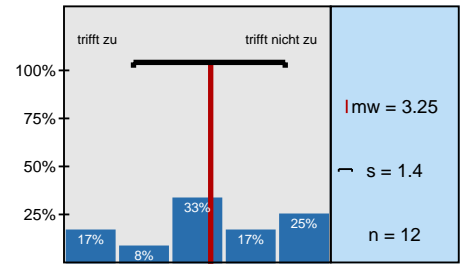
Das Videobild in der Aufzeichnung ist mir wichtig.



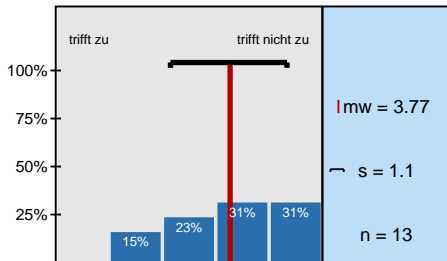
Die Aufzeichnungen sind zur regelmäßigen Nacharbeitung geeignet.



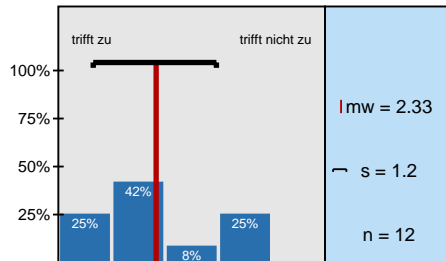
Die Aufzeichnungen sind zur Prüfungsvorbereitung geeignet.



Die Aufzeichnungen können die Vorlesung weitgehend ersetzen.



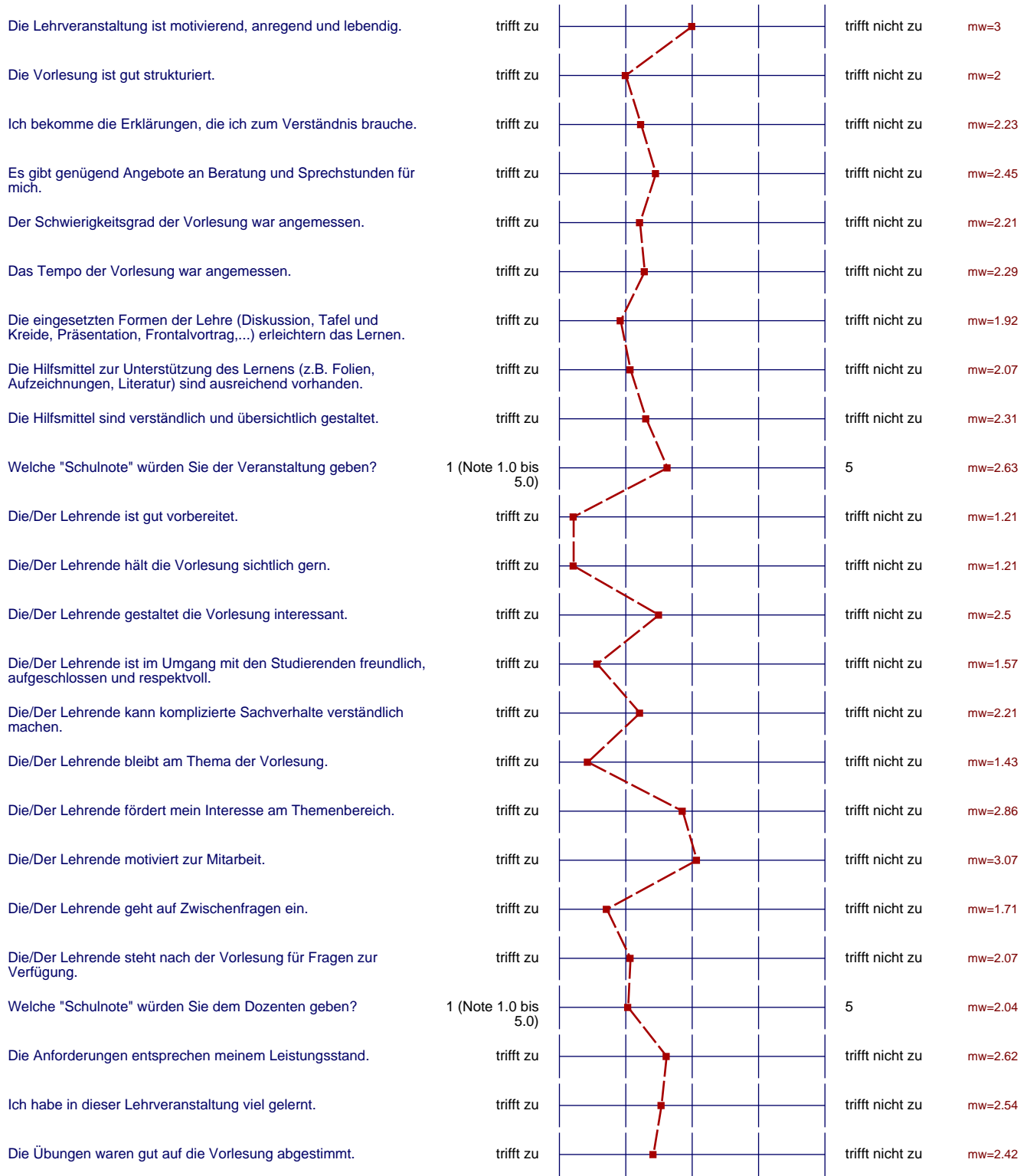
Ich ziehe die Aufzeichnungen einem ausformulierten Skript vor.



Die Aufzeichnung nimmt den Druck, alles sofort verstehen zu müssen.

Profillinie

Teilbereich: **Informatik**
 Name der/des Lehrenden: **Prof. Dr. rer. nat. Wolfgang May**
 Titel der Lehrveranstaltung: **W 1240 - Datenbanken**
 (Name der Umfrage)



Es gab genügend Zeit zur Diskussion der Aufgaben.	trifft zu	trifft nicht zu	mw=2.55
Die Korrekturen der Übungsblätter waren hilfreich und informativ.	trifft zu	trifft nicht zu	mw=1.6
Die Korrekturen waren fehlerfrei.	trifft zu	trifft nicht zu	mw=2
Die Veranstaltung hat mir geholfen, den Stoff besser zu verstehen.	trifft zu	trifft nicht zu	mw=2.55
Der Bezug zur Vorlesung ist erkennbar.	trifft zu	trifft nicht zu	mw=2.17
Die Musterlösungen waren verständlich.	trifft zu	trifft nicht zu	mw=2.08
Die/Der Lehrende nimmt die Lehre ernst.	trifft zu	trifft nicht zu	mw=2.2
Die/Der Lehrende ist gut vorbereitet.	trifft zu	trifft nicht zu	mw=2.2
Die/Der Lehrende kann komplizierte Sachverhalte verständlich machen.	trifft zu	trifft nicht zu	mw=2.44
Die/Der Lehrende motiviert zur Mitarbeit.	trifft zu	trifft nicht zu	mw=2.6
Die/Der Lehrende geht auf Zwischenfragen ein.	trifft zu	trifft nicht zu	mw=2
Die Qualität der Übertragung ist gut.	trifft zu	trifft nicht zu	mw=2.67
Der Professor ist in der Übertragung gut zu verstehen.	trifft zu	trifft nicht zu	mw=2.33
Die Möglichkeiten für Wortmeldungen sind ausreichend.	trifft zu	trifft nicht zu	mw=2.3
Eine übertragene Veranstaltung ist gleichwertig zu einer lokalen.	trifft zu	trifft nicht zu	mw=3.25
Es ist wichtig, den Professor abwechselnd auch vor Ort zu haben.	trifft zu	trifft nicht zu	mw=2.33
Es sollte eine Video-Aufzeichnung angeboten werden.	trifft zu	trifft nicht zu	mw=2.33
Die Qualität der Aufzeichnung ist gut.	trifft zu	trifft nicht zu	mw=2.36
Die Wiedergabe der Aufzeichnungen funktioniert ohne Probleme.	trifft zu	trifft nicht zu	mw=3.25
Das Videobild in der Aufzeichnung ist mir wichtig.	trifft zu	trifft nicht zu	mw=3.25
Die Aufzeichnungen sind zur regelmäßigen Nacharbeitung geeignet.	trifft zu	trifft nicht zu	mw=1.9
Die Aufzeichnungen sind zur Prüfungsvorbereitung geeignet.	trifft zu	trifft nicht zu	mw=2.2
Die Aufzeichnungen können die Vorlesung weitgehend ersetzen.	trifft zu	trifft nicht zu	mw=3.25
Ich ziehe die Aufzeichnungen einem ausformulierten Skript vor.	trifft zu	trifft nicht zu	mw=3.77
Die Aufzeichnung nimmt den Druck, alles sofort verstehen zu müssen.	trifft zu	trifft nicht zu	mw=2.33

Auswertungsteil der offenen Fragen

Welche Fachrichtung studieren Sie?

Physik

Wirtschaftsinformatik

Wirtschaftsinformatik

Ang. Informatik

WInf

Angew. Info

Wirtschaftsinformatik

Angewandte Informatik

WInf

~~Info~~ Ang. Informatik

Mathematik

Mathematik

Wirtschaftsinformatik

WiInf

Kommentare

Was hat Ihnen an der Vorlesung besonders gut gefallen?

- klare Strukturierung der Themen

Es ist gut, dass die Video-Aufzeichnung gibt!

Was hat Ihnen an der Vorlesung nicht gefallen?

- englische Folien (Skript)
- Hiwi des Prof. war bei den Vorlesungen/Übungen schlecht vorbereitet

Probleme bei der Aufzeichnung stören die Vorlesung.
Elektronische Tafel ist oft zu klein, Tafelbilder werden
unübersichtlich
Manche Aufzeichnungen lassen sich bei mir nicht abspielen.

Manchmal Langatmung

Übersetzmailedung zur Hilfe mit anderer Bank

Was an die Tafel geschrieben wurde, war ein bisschen unlesbar.

Mit dem Smartboard kann man den Schrift kaum erkennen.

Welche Verbesserungsvorschläge haben Sie?

- auf Videoaufzeichnung verzichten, statt dessen "permanente"
Aufzeichnung von Text und Folien wie bei anderen
Virtuelle-Vorstellungen (wie es im ZHS 103 möglich ist)

Deutsche Folien wären schöner.
Ausgedrucktes Skript wäre auch schöner.

Da nach Auskunft übertragen wurde, dass andere Vor-
lesungszeiten haben, ergab sich für mich permanent die
Übersetzung der Vorlesungszeiten: andere Zeiten für die Übung
Die Vorlesungszeiten auf Deutsch!!

~~Die Vorlesungszeiten auf Deutsch!!~~

Ein vollständiges Skript zur Veranstaltung ist ^{auch} sehr wichtig!
Nicht nur die Folien.
Die Vorlesungen mit Skript in einem DVD wäre auch schön.